

e-STUDIO3508LP/4508LP

- > Les premiers systèmes multifonctions au monde avec fonction d'impression effaçable.
- > Grâce à la remarquable technologie d'impression hybride, un même système peut à la fois réaliser des impressions normales et des impressions réutilisables qui font économiser du papier.
- > Doté des fonctionnalités de pointe indispensables aux flux documentaires modernes.
- > Conçu pour les entreprises désireuses de concilier écologie, économies et efficacité.



CONNEXION, INTÉGRATION, SIMPLIFICATION ET RÉUTILISATION

La technologie hybride de Toshiba allie un mode d'impression classique et des fonctions d'impression effaçable qui vous permettent de réutiliser le papier à plusieurs reprises. Un seul et même équipement qui se connecte et s'intègre aisément, tout en simplifiant vos flux de travail et en préservant de précieuses ressources.

Chez Toshiba, nous sommes au service de nos clients et nous nous engageons en faveur de la planète sous notre marque Together Information.

L'impression monochrome n'a jamais été aussi verte.

Le premier système multifonctions monochrome au monde avec fonction d'impression effaçable.



 **e-BRIDGE Next**

NOTRE MEILLEURE TECHNOLOGIE, CLÉ DE VOTRE RÉUSSITE

L'optimisation du flux de travail pour tirer le meilleur parti des ressources disponibles est devenue essentielle pour les entreprises qui souhaitent réussir. Nous avons conçu notre MFP hybride pour vous offrir toutes les fonctionnalités dont vous avez besoin pour être productif et efficace, mais il y a plus : nous avons ajouté une fonction d'impression effaçable unique. Elle peut être sélectionnée dans le pilote d'impression comme n'importe quels autres paramètres.

Connecter

Il est aujourd'hui indispensable d'avoir accès à vos documents où et quand vous en avez besoin. Grâce à Toshiba, c'est désormais possible.

- > **L'impression multistation** vous permet d'envoyer des travaux d'impression à partir de votre ordinateur et de les récupérer sur le système multifonctions de votre choix en vous authentifiant, par exemple à l'aide de votre carte HID.
- > **L'impression Cloud** vous donne accès à vos documents, où que vous soyez. Nos applications embarquées vous permettent d'envoyer vos documents directement sur Microsoft OneDrive, Google Drive et Dropbox ou de les imprimer à partir de ces services.
- > **L'impression mobile** vous offre un maximum de souplesse pour imprimer directement à partir de votre appareil mobile via AirPrint, Google Cloud Print, Mopria Print Service ou notre application Toshiba e-BRIDGE Print & Capture. Grâce à un module en option qui active le Wi-Fi, ainsi qu'à la fonctionnalité Bluetooth, il est très facile de connecter directement des appareils mobiles au système multifonctions.

Intégrer

Le système multifonctions hybride fait appel à la toute dernière technologie e-BRIDGE, ce qui facilite son intégration dans votre infrastructure informatique et aide les administrateurs à travailler plus efficacement. La plateforme à architecture ouverte permet également de créer des flux personnalisés, qui simplifient la numérisation, l'archivage ou d'autres tâches de gestion documentaire complexes.

Simplifier

Nous sommes convaincus qu'une bonne technologie doit être facile à utiliser et c'est dans cette optique que nous avons conçu le système multifonctions hybride. Convivial et personnalisable, le grand écran de type tablette intègre un navigateur web, donne directement accès à toutes les fonctions et augmente l'efficacité des utilisateurs.

Réutiliser

Le système multifonctions Toshiba est doté d'une fonctionnalité unique en son genre : la réutilisation du papier grâce à l'encre bleu effaçable, pour un impact minimal sur l'environnement. L'effacement s'effectue soit via le système multifonctions hybride MFP, soit via l'unité de recyclage du papier en option, l'e-STUDIO rd301.



L'IMPRESSION N'A JAMAIS ÉTÉ AUSSI VERTE

Comment ça marche?

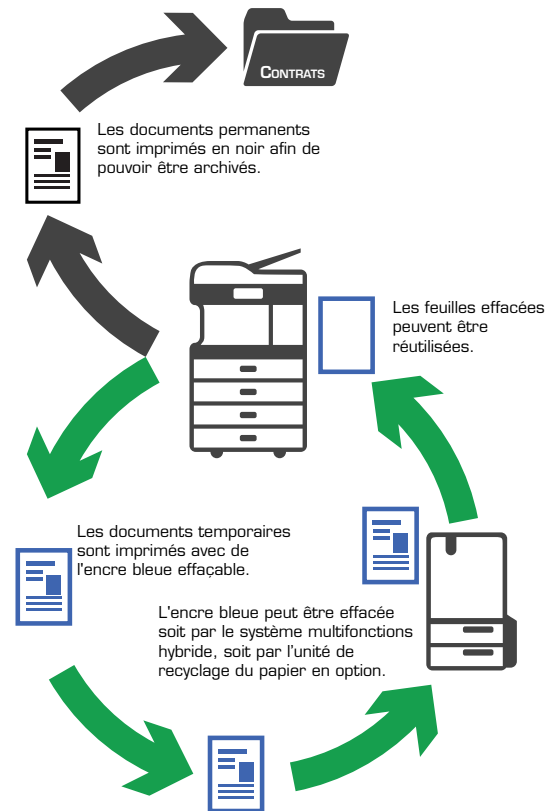
On imprime souvent des documents pour un usage temporaire, par exemple pour les relire ou comme aide-mémoire. Dans ce genre de situations, vous pouvez opter pour l'encre bleue effaçable. Ainsi, quand vous n'avez plus besoin du document, vous pouvez effacer ce qui était imprimé dessus et réutiliser les feuilles de papier, au lieu de les jeter. Pour faciliter les choses, il est possible d'activer l'impression basée sur des règles dans le pilote d'impression. Il s'agit alors de définir plusieurs règles ordonnant au pilote de sélectionner automatiquement l'encre

bleue, par exemple pour tous les e-mails et fax, car ces types de documents ont généralement une durée d'utilisation très courte. Pour des documents permanents, sélectionnez le noir & blanc. L'unité de recyclage du papier e-BRIDGE génère des rapports qui calculent la réduction de la consommation de papier, l'utilisation moyenne de papier, etc. Vous savez ainsi rapidement combien vous avez déjà économisé et pouvez évaluer votre contribution à la protection de l'environnement.

Comment l'encre est-elle effacée?

Le système multifonctions hybride efface lui-même l'encre. Il vous suffit de placer le papier usagé dans la cassette désignée et de lancer le processus. L'encre bleue est effacée et il ne vous reste plus qu'à remettre les feuilles vierges dans la cassette du système multifonctions pour imprimer de nouveau dessus.

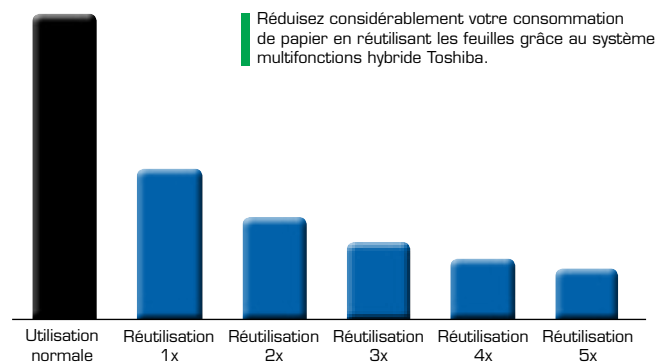
Vous pouvez également utiliser l'e-STUDIO rd301, une unité d'effacement en option qui offre des fonctionnalités avancées. Elle efface l'encre bleue à une vitesse pouvant atteindre 30 ppm et fait le tri entre papier réutilisable et papier non réutilisable. Enfin, elle peut aussi numériser les documents avant que l'encre soit



effacée.

Quels sont les avantages?

Si on part du principe qu'une feuille de papier peut être utilisée cinq fois (c'est-à-dire réutilisée quatre fois) et que vous imprimez 4 000 pages effaçables par mois, vous pouvez économiser 80 % de papier. Autrement dit, au bout de cinq ans, vous aurez économisé presque 200 000 feuilles, soit l'équivalent d'une année de papier.



En plus de réduire les coûts liés au papier (achat, stockage, distribution et mise au rebut), cette méthode se révèle véritablement respectueuse de l'environnement, car elle entraîne automatiquement une diminution des émissions de carbone et de la consommation d'eau lors de la production du papier.

TOUS VOS BESOINS COUVERTS PAR UN SEUL ET MÊME SYSTÈME

Écologie

Le concept du zéro papier existe depuis plus de 40 ans, mais même les entreprises modernes ont besoin d'imprimer une certaine quantité de documents. Toshiba propose aujourd'hui une formidable solution à celles qui souhaitent concilier écologie, économies et efficacité. Notre remarquable technologie d'impression hybride offre tout ce que vous êtes en droit d'attendre d'une imprimante multifonctions de pointe, et bien plus encore : Le papier est désormais réutilisable.

Économies

Un seul et même système peut imprimer en noir classique ainsi qu'en bleu effaçable. Vous pouvez donc utiliser le système multifonctions hybride comme n'importe quel équipement monochrome pour imprimer en noir et choisir parmi différentes options de finition : tous vos besoins sont couverts ! Notre encre bleue effaçable vous permet de recycler le papier déjà imprimé et de réaliser des économies sans pour autant limiter les impressions. La réduction de la consommation de papier contribue à préserver les ressources naturelles, réduisant ainsi vos dépenses et votre empreinte écologique.

Efficacité

Piloté par le contrôleur e-BRIDGE de Toshiba, le système va augmenter votre productivité. Convivial, il s'adapte à tous vos flux documentaires. Qu'il s'agisse de se connecter à des solutions tierces ou tout simplement d'optimiser les processus internes, le multifonctions hybride de Toshiba accroît votre efficacité globale.



PRINCIPALES CARACTÉRISTIQUES

- > Un système monochrome unique en son genre, capable de produire à 35/45 pages par minute (ppm) et jusqu'à 35 ppm en bleu effaçable pour simplifier le traitement des tâches les plus volumineuses.
- > Une interface utilisateur personnalisable de type tablette pour accéder facilement aux fonctions d'impression, de numérisation, de copie, de télécopie et d'effacement.
- > Une qualité d'image exceptionnelle et fiable. Que vous utilisiez de l'encre noire ou bleue effaçable, le résultat est le même: les documents sont impeccables.
- > Le chargeur de documents recto/verso mono-passe en option peut contenir jusqu'à 300 feuilles et traiter des documents à une vitesse incroyable de 240 images par minute.
- > Un disque dur certifié avec la norme FIPS 140-2 de 320 Go (SED) avec une capacité d'inactivation automatique de lecteur (ADI) et de suppression de données fournit une sécurité de niveau supérieur. l'IPsec est disponible pour crypter en toute sécurité les données envoyées vers et depuis le MFP.

CARACTÉRISTIQUES

Système de copie	Électrostatique indirect méthode photographique / OPC / impression Laser Fusion par rouleaux chauffant
Affichage	Écran tactile couleur 9" WVGA inclinable
Vitesse d'impression	35/45 PPM (LT)
Vitesse bleu effaçable	35 PPM
Vitesse d'effacement bleu	8,5 PPM
Temps première copie	Moins de 5,9 sec./4,4 sec. - encre bleu effaçable: moins de 7,8 sec.
Temps préchauffage	Approx. 20 secondes
Résolution copie	2 400 x 1 200 dpi (avec lissage)
Alimenteur manuel	3,9" x 5,8" jusqu'à 11" x 17" et enveloppe
Copie multiple	Jusqu'à 999 copies
Capacité papier	Standard 1 200 feuilles/ Max. 3 200 feuilles
Chargeurs documents	En option: 100 feuilles RADF ou 300 feuilles monopasse DSDF
Vitesse numérisation	RADF : jusqu'à 73 IPM (monochrome ou couleur): recto 9.3-41.8 lb Bond, recto-verso 13.3-41.8 lb Bond DSDF : jusqu'à 240 IPM recto-verso, 120 IPM recto (monochrome ou couleur), grammage papier: 9.3-110 lb Index (recto ou verso) LD
Format original max.	Tiroir #1: 550 feuilles - ST-R à LD
Alimentation papier	Tiroir #2: 550 feuilles - ST-R à LD Alimenteur manuel: 100 feuilles- 3.9" x 5.8" à 11" x 17" Meuble-cassette optionnel de 550 feuilles Tiroir optionnel de 550 feuilles pour meuble-cassette - ST-R à LD Tiroir enveloppe optionnel pour meuble-cassette (environ 60 enveloppes / 550 feuilles ST-R à LG) Magasin grande capacité optionnel de 2 000 feuilles (format LT seulement) 2 tiroirs standard 550 feuilles - 2-16 lb Bond-140 lb Index Alimenteur manuel: 100 feuilles - 14 lb Bond-140 lb Index Meuble-cassette optionnel de 550 feuilles - 16 lb Bond-140 lb Index Tiroir optionnel de 550 feuilles pour meuble-cassette - 16 lb Bond - 140 lb Index Tiroir enveloppe optionnel pour meuble-cassette - 16 lb Bond-140 lb Index Magasin grande capacité optionnel de 2 000 feuilles - 17 lb - 28 lb Bond Standard (16 lb Bond-140 lb Index)
Grammages papier	
Unité recto-verso	
Zoom	25% à 400%
Facteur mensuel d'util.	210K mois
Poids	Environ 128 lbs (58 Kg)
Dimensions approx.	23" (L) x 23" (P) x 31" (H) - 584 mm (L) x 584 mm (P) x 787 mm (H)
Rendement toner	Noir: 38 400; bleu effaçable: 21 500
Source d'alimentation	120 Volts, 50/60 Hz, 15 Amps
Consommation élect.	Maximum 1.5kW (120V)
Processeur	Intel Atom™ 1.33 GHz (Dual-Core)
Mémoire	4 Go
Disque dur	320 Go, cryptage automatique, certifié FIPS 140-2

e-BRIDGE Next - Spécifications d'impression

LDP (PDL)	PCL5e, PCL5c, PCL6 (PCL XL), PS3, PDF, XPS, JPEG
Vitesse d'impression	35/45 PPM (LT)
Vitesse bleu effaçable	35 PPM
Résolution impression	600 x 600 dpi (1bit), 2 400 x 600 dpi (avec lissage), 1 200 x 1 200 dpi (2 bit) ou 3 600 x 1 200 dpi (avec lissage) PS3 seulement
Syst. d'exploitation	Windows® Vista, Windows Server® 2008/R2, Windows® 7, 8, 8.1, 10, Windows Server® 2012/R2, Macintosh® (Mac OS X 10.6, 10.7, 10.8, 10.9, 10.10, 10.11), Unix®, Linux®
Protocoles réseau	TCP/IP (IPv4, IPv6), NetBIOS over TCP/IP, IPX/SPX® pour Novell® Environnements, EtherTalk® pour Macintosh Environnements
Protocoles impression	SMB, LPR/LPD, IPP (Ver.1.1) avec authentication, AppleTalk PAP ou EtherTalk™, Port 9100 (bidirectionnel), NetWare P-SERVER LPD avec iPrint, WS Print, FTP
Pilotes d'impression	Windows® Vista SP2 (32-bit, 64-bit), Windows Server® 2008 SP2 (32-bit, 64-bit), Windows Server® 2008 R2 SP1 (64-bit), Windows® 7 SP1 (32-bit, 64-bit), Windows® 8/8.1 (32-bit, 64-bit), Windows Server® 2012/R2 (64-bit), Windows® 10 (32-bit, 64-bit), Mac OS® X 10.6.8, 10.7.4, 10.8, 10.9, 10.10, 10.11
Interface	RJ-45 Ethernet (10/100/1000 Base-T), USB 2.0 (High-speed) offert en option 802.11b/g/n, réseau sans-fil et Bluetooth
Applications sans-fil	AirPrint®, Mopria®, e-BRIDGE Print & Capture Application sur iOS et Android (disponible via Apple App Store ou Google Play)
Gestion d'appareil(s)	TopAccess, EFMS 6.2 (logiciel e-BRIDGE Fleet Management)
Contrôle de compte	Jusqu'à 10 000 utilisateurs ou 1 000 départements avec support utilisateur Authentication (sur MFP), connexion Nom/Mot de passe (via serveur LDAP) pour copie, impression, numérisation, fax, liste et fonctions utilisateurs



Compatible Windows 7
Compatible Windows 8
Compatible Windows 10

Caract. d'accessibilité Panneau avant inclinable, mise en mémoire de travaux, option de désactiver la mise en veille de l'écran et bip sonore d'alertes de l'équipement

Fonctions de sécurité Authentification d'utilisateur, fonction brouilleur de données, SCEP, désactiver e-Filing, désactiver mode copie, effacement de données, filtrage adresse IP (10 jeux), filtrage d'adresses MAC (10 jeux), contrôle de service réseau, contrôle des ports réseau, SMB Packet Signing, SSL (HTTP, IPP, LDAP, SMTP, POP, FTP, DPWS), IPsec (IKEv1, IKEv2), changement du mode sécurité, certification CC(ISO/IEC15408 EAL3+), IEEE2600.1, IEEE802.1X, signature numérique des utilitaires clients, politique de MdP, verrouillage MdP, expiration du MdP, contrôle d'accès au travaux, contrôle d'accès pour journal des travaux, timbre de sécurité
*Compliant with IEEE2600.1 in High Security Mode.

Normes environnementales Energy Star (V2.0), EPEAT Gold, Blue Angel Mark (RAL UZ-171, MFD), Californian Proposition 65, Nordic Swan, RoHS

Certifications WHQL (Windows 7, 8, 8.1, 10, 2008 R2, 2012, 2012 R2), Novell, Citrix, SAP

Numérisation

Vitesse RADF : jusqu'à 73 ipm (300 ppp) en couleur et noir et blanc
DSDF : jusqu'à 240 IPM recto-verso, 120 IPM recto (monochrome ou couleur)

Modes numérisation Standard: Couleur, Couleur auto, monochrome, nuance de gris
600 dpi, 400 dpi, 300 dpi, 200 dpi, 150 dpi, 100 dpi

Résolution Monochrome: TIFF-multi/page seule, PDF-multi/page seule, PDF rechercherable (Opt.), XPS-multi/page seule, DOCX (Opt.), XLSX (Opt.), PPTX (Opt.)
Couleur/Niveaux de gris: JPEG, TIFF-multi/page seule, PDF-multi/page seule, Slim PDF, PDF rechercherable (Opt.), XPS-multi/page seule, DOCX (Opt.), XLSX (Opt.), PPTX (Opt.)

Formats fichiers Couleur/Niveaux de gris: JPEG (Haut, Moyen, Bas)

Compression d'image Couleur/Niveaux de gris: JPEG (Haut, Moyen, Bas)

Fax

Compatibilité Super G3

Compression données MH/MR/MMR/JBIG

Vitesse transmission Environ 3 secondes par page

Vitesse du modem Jusqu'à 33.6 Kbps

Transmission mémoire 100 travaux (avec DD), 2 000 destinations max. 400 destinations/travail

Vitesse de balayage 0.7 secondes/page, maximum 73 IPM

e-Filing

Méthode d'opération Écran tactile couleur ou ordinateur du client

Nombre de boîtes 1 Boîte public, 200 boîtes utilisateur privé

Capacité des boîtes 100 dossiers par boîte, 400 documents par dossier/boîte, 200 pages par document

Accessoires

Options plateau et chargeur de documents		Support pour accessoires	GR-1250
DSDF	MR-4000	Pavé numérique 10 touches	GR-1260
RADF	MR-3031	Kit pour lecteur de carte	GR-1290
Cache-exposition	KA-5005PC	Kit meta-scan	GS-1010
Options cassette et meuble cassette		Kit d'activation IPsec	GP-1080
additionnelle		Kit d'activation Unicode	GS-1007
Meuble cassette	KD-1058	Solution embarquée de R.O.C.	
Cassette additionnelle	MY-1048	License simple	GS-1080
Enveloppe Cassette Option	MY-1049	5 licences	GS-1085
Cassette pour enveloppes	KD-1059LT	Solution de « pull printing » embarquée (multi-station print)	
Options module de finition optionnels		License simple	GS-1090
Finisseur interne agrafage multi.	MJ-1042	5 licences	GS-1095
Finisseur agrafage multi.	MJ-1109	Numérisation avancée (Toshiba Re-Rite)	GB-1280
Finisseur agrafage à cheval	MJ-1110		
Unité de perforation MJ-1042	MJ-6011N	Options diverses	
Unité de perforation MJ-1109/MJ-1110	MJ-6105N	Meuble support	ST-5005
Kit de liaison	KN-5005	Bras d'accès	KK-2560
Séparateur de travaux	MJ-5015	Câble pour compteur externe	GQ-1280
Options de connectivité / de sécurité		Unité d'effacement dédié	KH-1021NA
Carte fax / 2e ligne en option	GD-1370NA		
Module WIFI / Bluetooth	GN-4020		
Clavier Bluetooth	GR-9000		

Siège social

75 Tiverton Court
Markham, Ontario
L3R 4M8

Téléphone
Fax

905-470-3500
905-470-3450

Site Web

www.toshiba.ca

La conception et les spécifications peuvent être modifiées sans préavis. Pour de meilleurs résultats et un rendement fiable, n'employez que des fournitures fabriquées ou désignées par Toshiba. Au moment du lancement du produit, certaines options et certains accessoires pourraient ne pas être offerts. Veuillez communiquer avec un concessionnaire Toshiba autorisé dans votre localité pour en vérifier la disponibilité. Le rendement de toner cité est approximatif et est fondé sur une page de format 8,5 po x 11 po. La prise en charge des caractéristiques du pilote et de la connectivité varie selon le système d'exploitation/le réseau du client.

© Toshiba du Canada Limitée, 2016, Division des produits de bureau